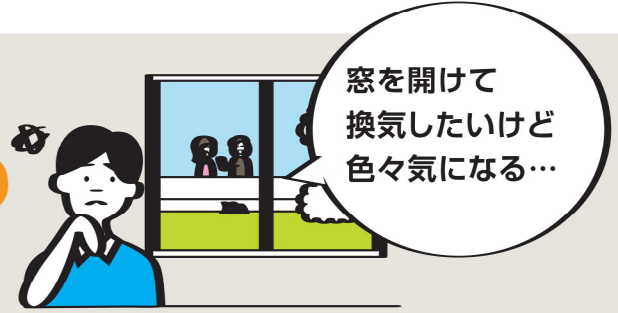


窓を開けると防犯が気になる…

閉めたままで換気できるから安心

屋外からの視線をしっかりと遮断して
住まいを安心してリラックスできる空間に



雨戸を閉めても採風できる！



可動部を調節し、雨戸を閉めたまま視線を遮りながら、風と光が採り込めます。



<取替雨戸パネル>
採風タイプ
※雨戸がない場合、後付けの「雨戸一筋」もございます。

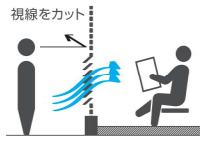


[商品サイト]

リモコンで採風可能なシャッター！



シャッターを閉めたままでもプライバシーを守りながら採風・採光。



<電動シャッター>
スマート電動シャッター採風タイプ



[商品サイト]

見落としがちな小窓に！



通気性、採光性を確保しながら、しっかりと目隠し。



<目隠し可動ルーバー>
目隠しシリーズ
目隠し可動ルーバー



[WEBカタログ]

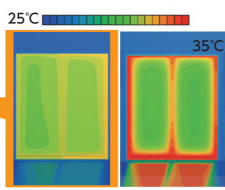
窓を開けると熱も入ってくる

外付け日よけで日差しをカット

換気しながら日差しをカット！



夏期における室内側表面温度の比較*



*比較条件：■温度条件：室内25°C、屋外30°C ■日射条件：東京 真夏 晴天の西日 ■使用ソフト：STREAM V9

手軽に取付けられるシールドで日差しを遮り快適な室内。

<スタイルシールド>

動画

[3分9秒]



窓を開けると虫も入ってくる

網戸も用途にあわせて選べる

悩みに合わせた3タイプの網戸！



景色や風を楽しみたい方に
<きれいネット>
網目：約 0.9mm 線径：0.15mm
材質：ポリプロピレン



虫がとどまりにくい網戸
<虫イヤネット>
網目：約 1.0mm 線径：0.24mm
材質：ポリプロピレン(薬剤練りこみ)



ペットが引っ掻いても丈夫
<ペットネット>
網目：約 1.2mm 線径：0.5mm
材質：ポリエステル(樹脂コーティング)

[商品サイト]



今の玄関や勝手口に！



簡単に後付け取り外しできる網戸。

<しまえるんですα>
片開き用

[商品サイト]



まずはお気軽にご相談ください